

RSA ARCHER® LOSS EVENT MANAGEMENT

CAS D'UTILISATION POUR LA GESTION DES RISQUES D'ENTREPRISE ET OPÉRATIONNELS

LE DÉFI

La compréhension et la gestion des événements générateurs de pertes sont essentielles pour instaurer un programme efficace de gestion des risques opérationnels. Aujourd'hui, de nombreuses organisations disposent d'une visibilité réduite sur la fréquence, le nombre, le type et la source des événements générateurs de pertes. Cette situation est souvent causée par le manque de listes exhaustives des événements générateurs de pertes, le manque de visibilité sur les responsabilités en matière de gestion des événements générateurs de pertes et l'insuffisance de l'analyse des causes premières. Par conséquent, les organisations n'ont pas pleinement connaissance des pertes réelles, des pertes évitées de justesse ou des pertes subies par d'autres sociétés du secteur. Pourtant ces informations pourraient les éclairer sur les pertes qu'elles sont susceptibles de subir. Les entreprises bénéficient également d'une fréquence et d'un nombre d'événements générateurs de pertes plus élevés en raison de processus médiocres d'analyse et de correction des événements générateurs de pertes.

PRÉSENTATION

Le cas d'utilisation RSA Archer® Loss Event Management permet aux organisations de capturer et d'inventorier les événements générateurs de pertes, avérés ou évités de justesse, ainsi que les événements externes pertinents liés au secteur. Associée à d'autres applications, il permet d'analyser les causes premières des événements générateurs de pertes afin de comprendre pourquoi une perte s'est produite et de prendre les mesures appropriées pour réduire la probabilité et l'impact de pertes futures similaires. Les événements générateurs de pertes peuvent faire l'objet d'évaluations de risques descendantes et d'auto-évaluations des risques, le cas échéant. Les événements générateurs de pertes peuvent également être exportés pour effectuer des simulations de Monte-Carlo des risques opérationnels à l'aide de moteurs Monte-Carlo externes, par exemple Palisade @Risk.

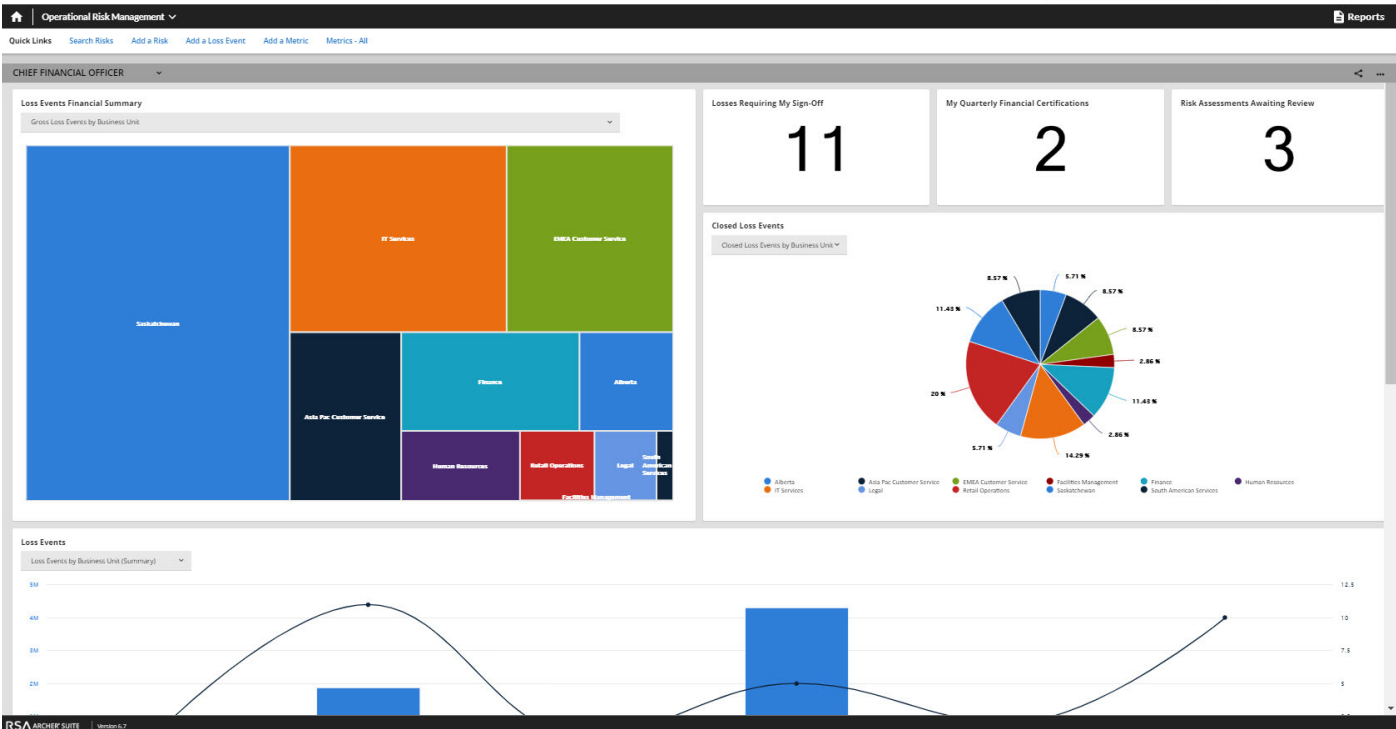
FONCTIONNALITÉS PRINCIPALES

- Catalogue consolidé des événements générateurs de pertes, comprenant les événements avérés, les événements évités de justesse et les événements externes calibrés
- Assignation des événements générateurs de pertes par division et par personne désignée
- Analyse des causes premières
- Examen et approbation des événements générateurs de pertes par les principales parties prenantes
- Visibilité sur les pertes agrégées par type, source et zone de propriété
- Possibilité d'explorer en détail des événements générateurs de pertes spécifiques
- Liste consolidée des plans de correction
- Corrélation des événements générateurs de pertes avec des registres de procédures de gestion des risques et de contrôle utilisés pour éclairer les évaluations des risques et les simulations de Monte-Carlo, si ces cas d'utilisation sont utilisés

PRINCIPAUX AVANTAGES

Avec le cas d'utilisation RSA Archer Loss Event Management vous pouvez :

- obtenir une vue consolidée des événements générateurs de pertes par fréquence, nombre, type, source et propriétaire ;
- comprendre la cause des événements générateurs de pertes et les mesures prises pour corriger les problèmes qui en sont à l'origine ;
- réduire la fréquence et le nombre des événements générateurs de pertes ;
- impliquer les responsables métiers dans la gestion des pertes ;
- démontrer la propriété et les responsabilités liées aux événements générateurs de pertes.



À PROPOS DE RSA

RSA Archer® Suite permet aux organisations de gérer les principaux aspects du risque pour l'entreprise et de saisir en toute confiance les opportunités numériques. Cette suite, qui fait partie de la gamme RSA des solutions de sécurité orientées métiers, offre une approche unifiée de la gestion des risques numériques qui repose sur une visibilité intégrée, des informations automatisées et des actions coordonnées. RSA protège des millions d'utilisateurs dans le monde entier et aide plus de 90 % des sociétés du classement Fortune 500 à prospérer et à s'adapter en permanence au changement lié aux informations. Pour plus d'informations, accédez au site rsa.com/fr-fr.