

RSA ARCHER[®] THIRD PARTY RISK MANAGEMENT

타사 거버넌스 활용 사례

당면 과제

타사를 통해 운영을 지원하고 제품 및 서비스를 고객에게 제공하는 조직이 나날이 늘어나고 있습니다. 많은 비즈니스 활동을 타사에 아웃소싱할 수 있지만 타사 관계에서 발생하는 위험은 조직의 몫으로 남습니다. 이러한 위험은 규정 준수 위반, 정보 보안 침해, 오류로 인한 재정적 손실, 부정 행위 및 업무 중단, 평판 실추 등 큰 영향을 남길 수 있습니다. 위험을 허용 가능한 한도 내에서 효율적으로 관리하려면 타사 관계에 따르는 위험이 무엇이고 타사 공급업체가 어떤 제어 절차를 갖추고 있는지를 파악해야 합니다.

개요

RSA Archer[®] Third Party Risk Management는 타사에 대한 일련의 위험 진단 질의 응답서를 제공합니다. 이 질의 응답서는 조직이 타사의 내부 제어를 진단하고 추가 분석을 위한 관련 지원 문서를 수집하는 데 사용됩니다. 질의 응답서의 결과는 타사가 제공하는 각 업무에 내재된 위험이 무엇인지 결정하기 위한 고려 요소로 작용합니다.

내재된 위험에 대한 진단은 규정 준수/법적 분쟁, 재정, 정보 보안, 평판, 회복탄력성, 전략, 지속 가능성 및 추가 관련자 위험과 같은 여러 위험 범주에 걸쳐 이루어집니다. 각 업무에 대한 위험 결과를 해당 타사에 롤업하여 조직에 미칠 수 있는 타사의 “종합적인” 위험을 전체적으로 파악할 수 있습니다. 예외 및 문제 해결 계획을 설정하고 담당자에게 할당하고 해결될 때까지 모니터링하는 동안 위험 진단 결과를 자동으로 파악하고 관리할 수 있습니다.

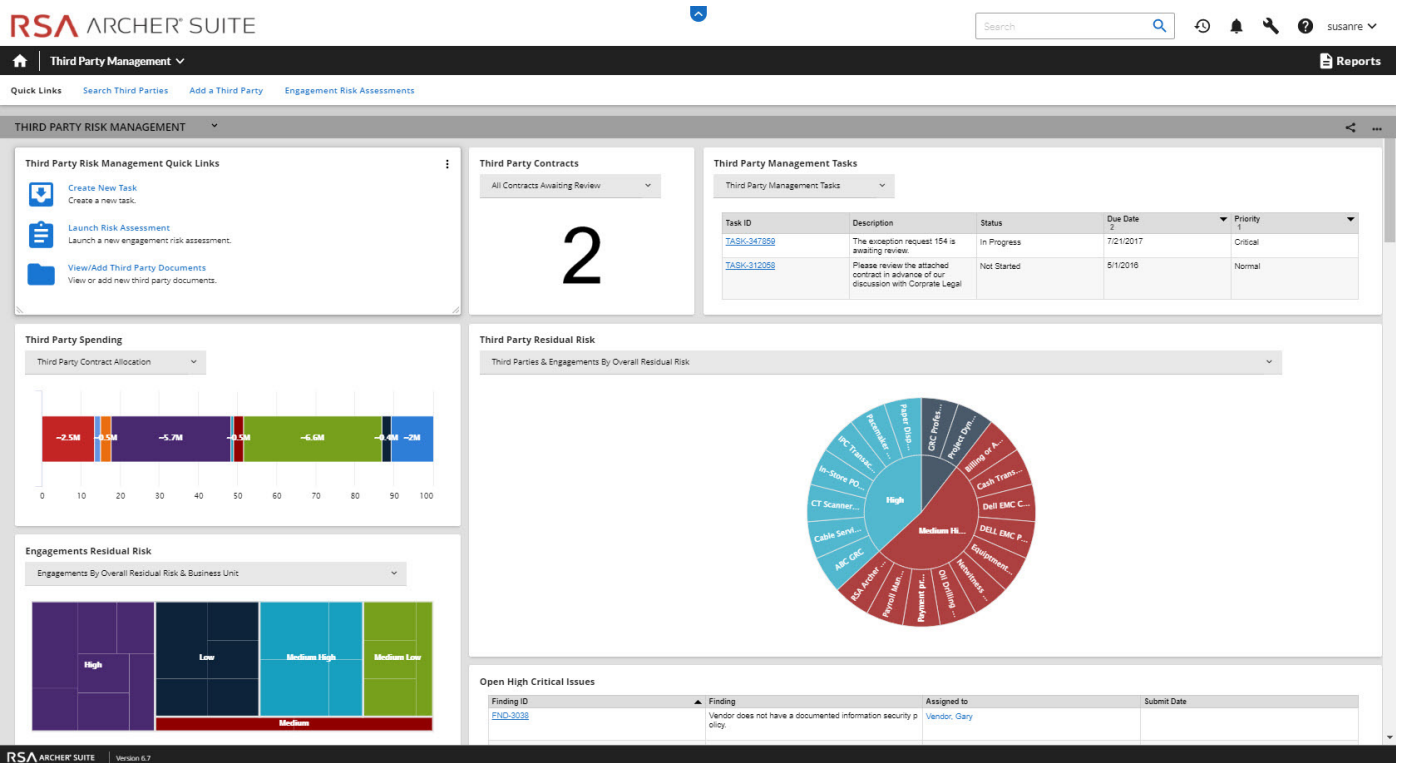
주요 특징

- 조직에 제공되는 모든 제품 및 서비스 업무에 전반에 걸친 각 타사 관계의 위험을 전체적으로 설명
- 타사 제어 수단 및 위험 점수에 대한 지속적인 평가
- SOC(System & Organization Control) 보고, 재무제표 및 PCI 진단과 같은 추가 문서의 캡처, 저장 및 모니터링
- 정의된 중요 추가 관련자 관계에 대한 거버넌스 품질 파악
- 전반적인 타사 위험 프로파일, 개별 문제가 있는 타사 및 진행 중인 문제 해결 조치에 대한 보고

주요 이점

RSA Archer Third Party Risk Management는 다음과 같은 이점을 제공합니다.

- 타사 위험 프로파일에 대한 이해
- 체계적이고 표준화된 접근 방식을 활용하여 위험을 진단
- 식별된 문제를 관리 및 완화하고 새로운 위험에 보다 신속하게 대응
- 타사 관련 인시던트 및 손실, 반복적인 감사, 규제 지적 사항 및 관련 비용의 최소화
- 모든 이해 관계자에게 조직의 타사 위험 관리 프로그램의 효율성에 대한 긍정적인 확신 제공



RSA 소개

RSA Archer® Suite는 조직이 광범위한 비즈니스 위험을 관리하면서 안심하고 디지털 기회를 추구하도록 지원합니다. 이 제품군은 비즈니스 중심의 보안 솔루션으로 꾸러진 RSA 포트폴리오의 일부로서 통합된 가시성, 자동화된 분석 정보 및 조율된 작업에 따라 디지털 위험을 관리하는 통합된 접근 방식을 제공합니다. RSA는 전 세계 수백만 명의 사용자를 보호하고 있으며, Fortune지 선정 500대 기업의 90% 이상이 성공을 거두고 정보 변화에 지속적으로 적응할 수 있도록 지원하고 있습니다. 자세한 내용은 rsa.com/ko-kr을 참조하시기 바랍니다.