

RSA ARCHER® LOSS EVENT MANAGEMENT

엔터프라이즈 및 운영 위험 관리 활용 사례

당면 과제

효과적인 운영 위험 관리 프로그램이라면 손실 이벤트를 파악하고 관리할 수 있어야 합니다. 현재 손실 이벤트의 빈도, 양, 유형 및 소스에 대한 탁월한 가시성을 확보한 조직은 많지 않습니다. 그 이유는 주로 손실 이벤트에 대한 완전하거나 포괄적인 목록이 없고, 손실 이벤트를 관리할 책임자가 분명히 지정되어 있지 않으며, 근본 원인 분석이 충분하지 않은 데 있습니다. 그 결과 조직에서 실제 손실, 발생하기 직전의 손실 또는 동종 업계의 다른 조직에서 발생하여 소속 조직의 잠재적 손실에 대한 사전 경고가 될 수 있는 손실을 인지하지 못하게 됩니다. 또한 이러한 조직의 경우 손실 이벤트 분석 및 문제 해결이 허술하여 손실 이벤트가 더 자주 발생하게 됩니다.

개요

RSA Archer® Loss Event Management를 사용하면 실제 손실 이벤트 및 발생 직전의 손실 이벤트는 물론 해당하는 외부 업계와 관련된 손실 이벤트까지 캡처하고 인벤토리를 작성할 수 있습니다. 인접 애플리케이션과 함께 사용할 경우 손실 이벤트 근본 원인 분석을 수행하여 손실이 발생한 이유를 확인하고 적절한 조치를 취해 향후 유사한 손실이 발생할 가능성과 그 영향을 줄일 수 있습니다. 하향식 위험 진단과 위험 자체 진단을 활용할 경우 해당 진단의 일부로 손실 이벤트를 평가할 수 있습니다. Palisade @Risk와 같은 외부 몬테카를로 엔진을 사용하여 손실 이벤트를 내보내 운영 위험에 대한 몬테카를로 시뮬레이션을 수행할 수도 있습니다.

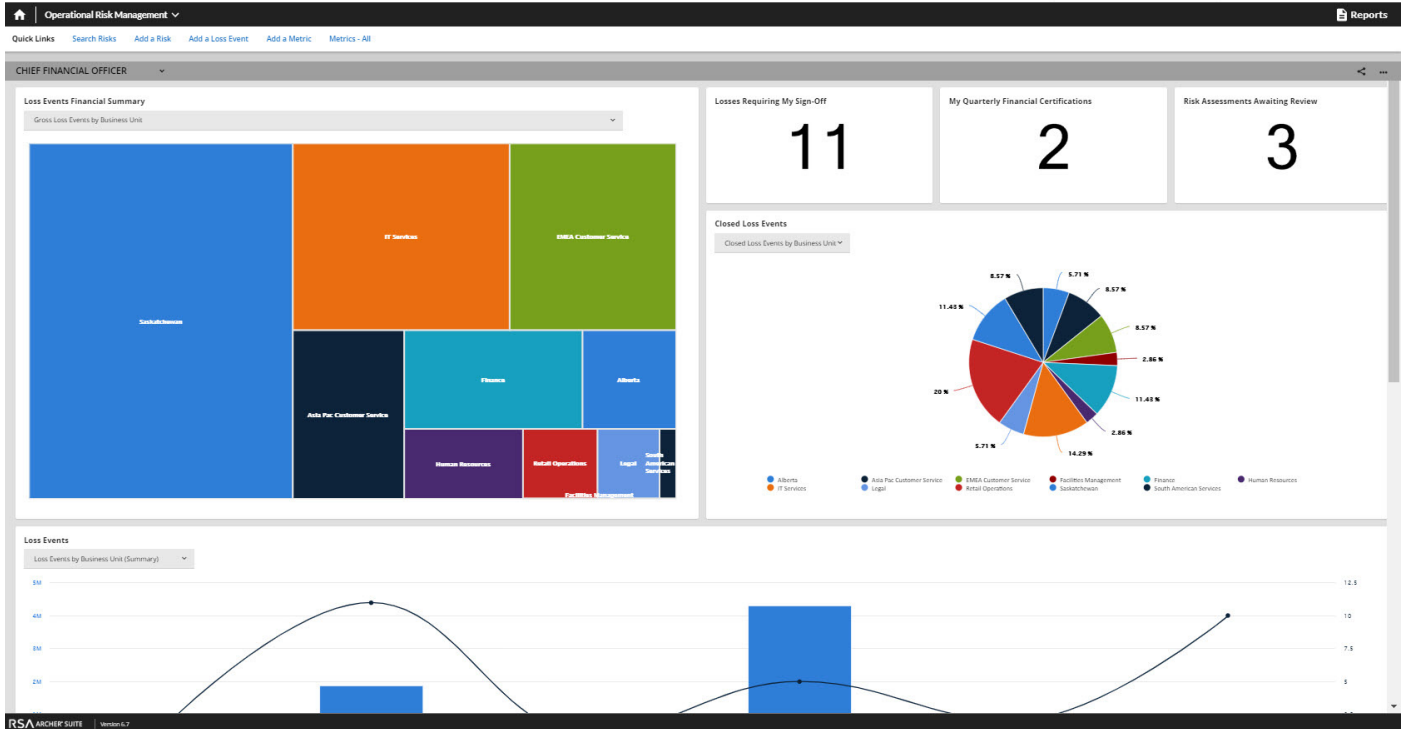
주요 특징

- 실제 손실, 발생 직전의 피해 및 조정된 외부 손실 이벤트를 포함하는 통합 손실 이벤트 카탈로그
- 사업부 및 지정된 담당자별 손실 이벤트 할당
- 근본 원인 분석
- 주요 이해 관계자의 손실 이벤트 검토 및 승인
- 유형, 소스 및 소유권 영역별로 집계된 손실에 대한 가시성 제공
- 특정 손실 이벤트 조사를 통한 세부 정보 확보
- 문제 해결 계획이 담긴 통합 목록
- 위험 진단 및 Monte Carlo 시뮬레이션 활용 사례를 사용할 경우 손실 이벤트를 위험 및 제어 절차 기록에 연 관시켜 필요한 정보 제공 가능

주요 이점

RSA Archer Loss Event Management는 다음과 같은 이점을 제공합니다.

- 손실 이벤트를 빈도, 양, 유형, 소스 및 소유자별로 보여 주는 통합 보기 제공
- 손실 이벤트의 원인과 손실 이벤트를 야기한 문제에 취해지는 해결 조치를 명확하게 파악
- 손실 이벤트의 발생 빈도 및 횟수 감소
- 손실 관리 시 사업부 책임자와의 연계
- 손실 이벤트의 담당자 및 책임 소재 파악



RSA 소개

RSA Archer® Suite는 조직이 광범위한 비즈니스 위험을 관리하면서 안심하고 디지털 기회를 추구하도록 지원합니다. 이 제품군은 비즈니스 중심의 보안 솔루션으로 구성된 RSA 포트폴리오의 일부로서 통합된 가시성, 자동화된 분석 정보 및 조율된 작업에 따라 디지털 위험을 관리하는 통합된 접근 방식을 제공합니다. RSA는 전 세계 수백만 명의 사용자를 보호하고 있으며, Fortune지 선정 500대 기업의 90% 이상이 성공을 거두고 정보 변화에 지속적으로 적응할 수 있도록 지원하고 있습니다. 자세한 내용은 rsa.com/ko-kr을 참조하시기 바랍니다.