

RSA ARCHER[®] BOTTOM-UP RISK ASSESSMENT

엔터프라이즈 및 운영 위험 관리 활용 사례

당면 과제

새로운 제품 및 서비스의 도입, 합병 및 인수, 비즈니스 프로세스 변경, 부정 행위 등은 조직의 위험 처리 역량을 개선하거나 향상하기 위한 의사 결정을 내릴 때 평가해야 할 위험 프로젝트로 여겨집니다. 흔히, 이러한 종류의 프로젝트에 대한 검토는 체계적이지 않고 일관되지 않은 접근 방식을 사용하여 임기응변식으로 수행됩니다. 상향식의 프로젝트 지향적인 위험 진단은 불완전하고 신뢰할 수 없는 정보를 생성하기 쉽습니다. 그뿐만 아니라 IT 팀과 비즈니스 팀이 스프레드시트, Word 문서 및 이메일을 통해 서로 다른 위험 및 규정 준수 진단 작업에서 동일한 진단 데이터를 수집해야 하는 경우도 자주 발생합니다. 이 수동 접근 방식을 사용하면 누락된 프로젝트가 발생하고 평가 질문, 위험 처리 및 문제 해결 계획이 누락 및 비일관된 상태를 유지하게 됩니다. 또한 여러 진단 결과를 비교하기도 어렵습니다.

위험이 올바르게 식별되거나 진단되지 않으면 손실, 인시던트 또는 프로젝트와 관련하여 예기치 못한 다른 사건이 나중에 발생할 수 있습니다. 위험 처리 시 리소스 할당이 잘못되고 실행 속도가 느려지는 것은 상향식 위험 진단을 통해 식별된 위험을 해결하는 과정에서 가시성이 결여되거나 책임 소재를 분명히 할 수 없을 경우 발생하는 전형적인 결과입니다.

개요

RSA Archer[®] Bottom-Up Risk Assessment는 타겟이 지정된 프로젝트 위험 진단을 통해 팀 간의 연계를 지원합니다. 프로젝트에는 부정 행위를 진단하거나 신규 제품 또는 서비스, 비즈니스 프로세스, 합병 또는 인수를 진단하는 프로젝트가 포함될 수 있습니다. 프로젝트를 문서화하고 수천 개의 즉시 사용 가능한 질문이 포함된 RSA Archer의 광범위한 라이브러리에서 파생된 질문과 사용자 지정 질문으로 질의 응답서를 생성할 수 있습니다. 위험이 너무 높은 것으로 간주될 경우 위험 처리 및 문제 해결 계획을 문서화하고 추적할 수 있습니다.

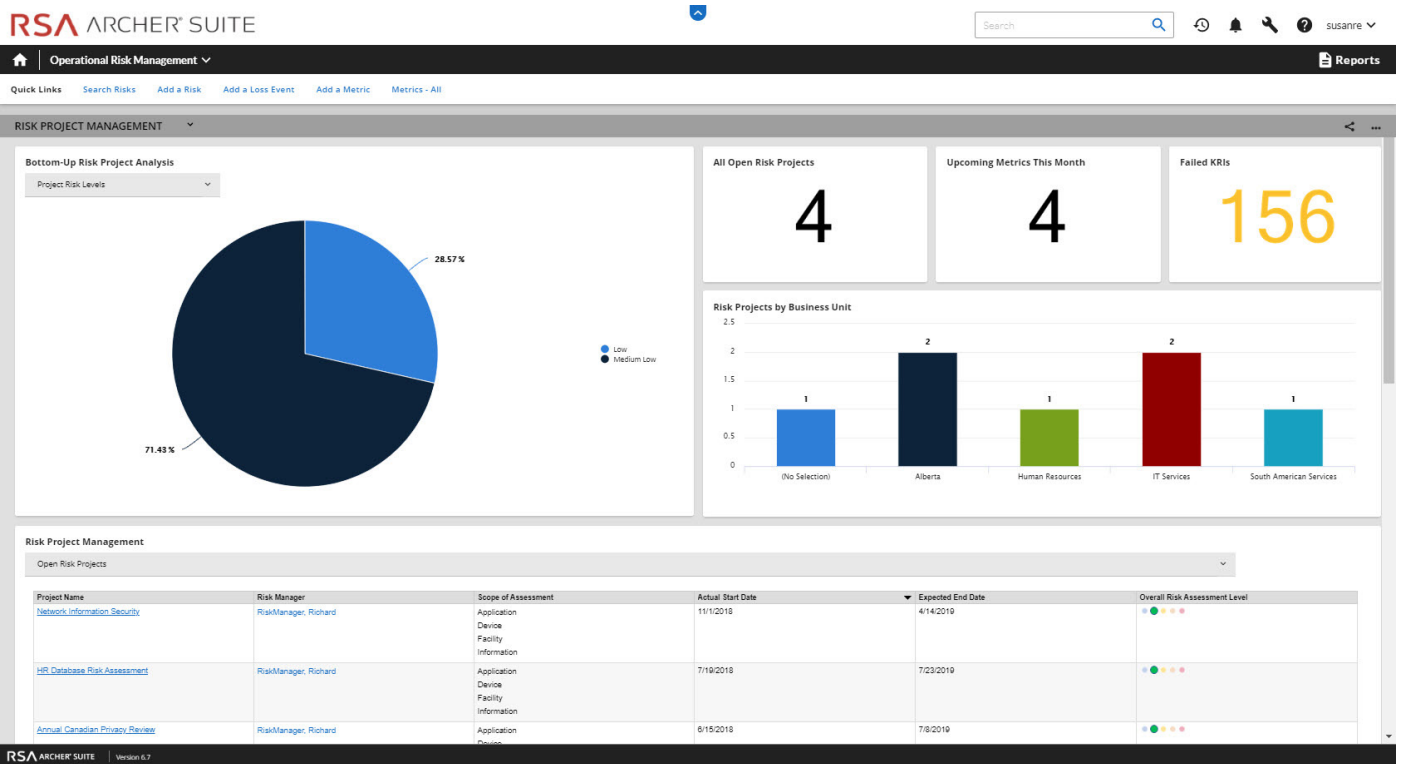
주요 특징

- 프로젝트 관련 위험을 식별하고 진단하는 일관적인 접근 방식
- 처리 중인 모든 위험 진단에 대한 감독 및 관리
- 우선 순위가 지정된 위험 처리 및 문제 해결 계획을 보여 주는 통합된 목록
- 진단 프로세스, 위험 처리 및 문제 해결 활동에 대해 파악할 수 있는 기본 제공 보고서 및 위험 대시보드
- 진단 및 문제 해결 계획에 대한 소유권 및 책임 소재 증대

주요 이점

RSA Archer Bottom-Up Risk Assessment는 다음과 같은 이점을 제공합니다.

- 고위험 프로젝트와 관련한 위험 처리 및 문제 해결 계획을 신속하게 구현
- 감사 지적 사항, 예기치 않은 사고, 피해 사례 및 인시던트 최소화
- 표적 공격으로 인한 위험 진단의 결과를 자세하게 캡처하여 단일 중앙 저장소에 보관
- 조직의 위험 관리 방식에 맞춘 프로젝트 위험 평가 방법론 실행
- 프로젝트마다 모든 중요 고려 사항을 빠짐없이 고려하는 일관적인 프로젝트 위험 진단 방식을 구현합니다.



RSA 소개

RSA Archer® Suite는 조직이 광범위한 비즈니스 위험을 관리하면서 안심하고 디지털 기회를 추구하도록 지원합니다. 이 제품군은 비즈니스 중심의 보안 솔루션으로 구성된 RSA 포트폴리오의 일부로서 통합된 가시성, 자동화된 분석 정보 및 조율된 작업에 따라 디지털 위험을 관리하는 통합된 접근 방식을 제공합니다. RSA는 전 세계 수백만 명의 사용자를 보호하고 있으며, Fortune지 선정 500대 기업의 90% 이상이 성공을 거두고 정보 변화에 지속적으로 적응할 수 있도록 지원하고 있습니다. 자세한 내용은 rsa.com/ko-kr을 참조하시기 바랍니다.