

# RSA ARCHER<sup>®</sup> BUSINESS CONTINUITY & IT DISASTER RECOVERY PLANNING

## ビジネスレジリエンスのユースケース

### 課題

多くの組織では、24時間365日ベースのサービス提供の要件により、ビジネスとITのリソースの可用性に対するプレッシャーが増大しており、そのために、効果的なリカバリー計画の策定がますます重要になっています。分離されたインフラストラクチャの障害から自然災害、ランサムウェアに至るまで、さまざまな中断により、組織の財務と評判に深刻な損害が発生する可能性があります。残念なことに、多くの場合、リカバリー作業は無秩序でその場しのぎであり、調整されていません。これは、計画がほとんど、またはまったく用意されておらず、ビジネスリカバリーチームとITディザスターリカバリーチームの作業がサイロ化されているためです。

継続性チームとリカバリーチームは、数多くの規制、手法、成熟度モデル、ガイドライン、法律に取り組んでいます。これらの権威のある基準は、ビジネス継続性プログラムの実装方法および管理方法に影響を及ぼします。さらに問題を複雑にしているのは、リカバリー計画が複数のツールに保存されていることが多いことです。つまり、経営陣は、重要なビジネスプロセスとITインフラストラクチャのリカバリー計画を明確に把握できていないということです。さらに、ビジネスの影響分析に基づき、ITディザスターリカバリーチームの多くは、保護とリカバリーに不可欠なものについて、ビジネス継続性チームとは理解が異なっています。リソースは、潜在的な中断の影響を最小限に抑えるための計画ではなく、手作業による情報の文書化に無駄に費やされています。

### 概要

RSA Archer<sup>®</sup> Business Continuity & IT Disaster Recovery Planning を使用して、リスクアセスメントを実施し、組織（ビジネスプロセス、場所、ITアプリケーションおよびインフラストラクチャ、情報資産を含む）を対象として、ビジネス継続性とITディザスターリカバリー計画を文書化してテストすることができます。このユースケースでは、ビジネス継続性とITディザスターリカバリーの計画と実行に対して、協調的かつ自動的で一貫性のあるアプローチが用意されています。これにより、危機的状況でも迅速に対応して、進行中の業務を保護することができます。

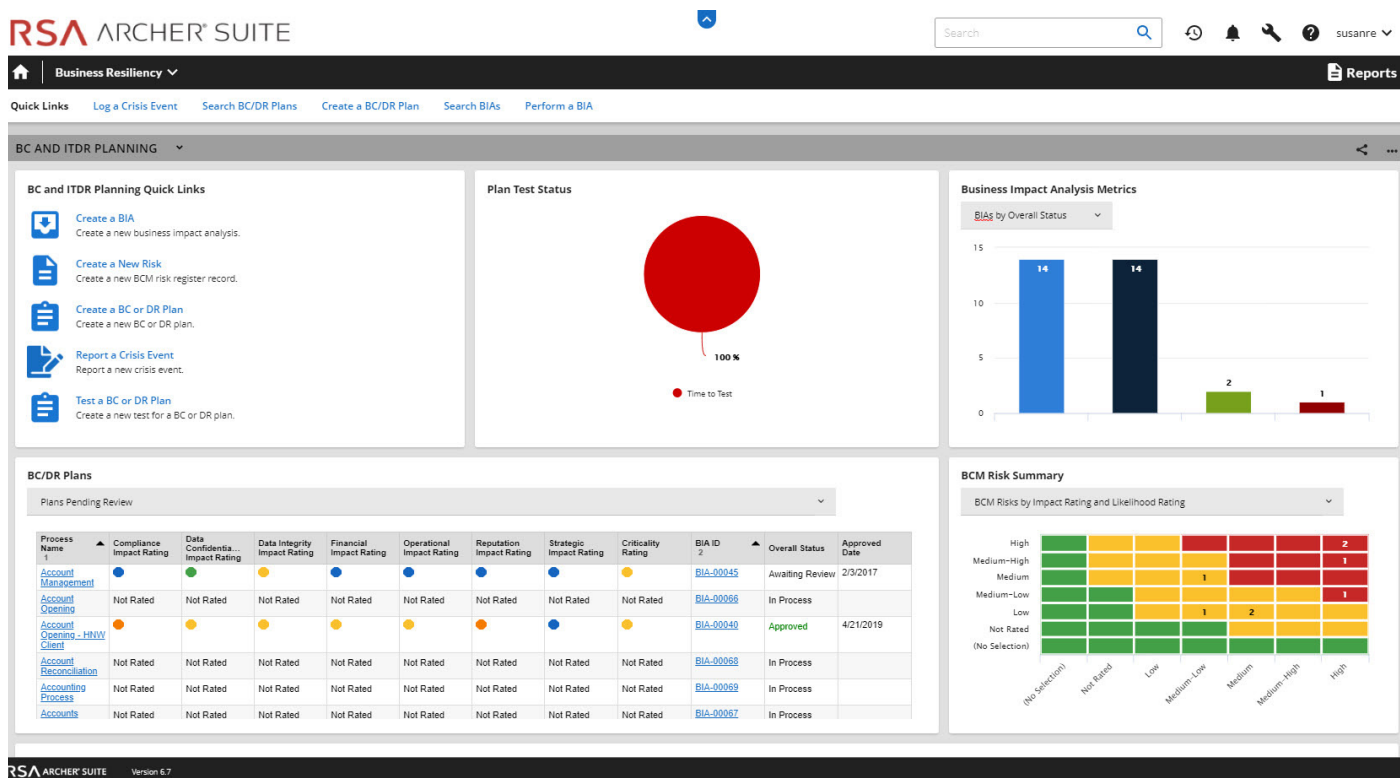
### 主な特長

- 一元化された場所、ワークフロー、レビュー、承認プロセスにより標準化されたビジネス継続性およびITディザスターリカバリー計画
- リカバリーの計画、戦略、タスクを追跡するプロジェクト管理機能
- ダッシュボードおよびレポートにより、組織の計画ステータス、レビュー日、テスト結果、修復ステータスの現在の状態を可視化
- 完全にカスタマイズ可能なダッシュボードにより計画を直接有効にすることが可能
- ビジネス継続性、ITディザスターリカバリー、危機チーム、危機計画の調整

## 主なメリット

RSA Archer Business Continuity and IT Disaster Recovery Planning で、次のことが可能になります。

- 中断への対応が向上
- 業務、売上、ブランド、お客様のロイヤルティに加え、お客様、従業員、サードパーティー向けの製品とサービスの可用性に対して中断が及ぼす影響を軽減
- 1つの一元化されたツールでサポートされた、ビジネスおよび IT 向けの一貫性のある協調的な計画プロセスおよび手法を実装し、災害発生時の適切な優先事項をより重視
- 経営幹部、取締役会、規制当局、従業員からの信頼を高める、テスト済みの高品質リカバリー計画
- 組織の優先順位と、最も重要なプロセス、IT インフラストラクチャおよびシステム、企業資産に合わせて計画を調整
- 障害発生時に適切な優先事項をより重視



## RSA について

RSA Archer® Suite によって、広範なビジネスリスクを管理し、デジタルを活用する機会を、自信を持って追求できます。このスイートは、ビジネス主導のセキュリティソリューションの RSA ポートフォリオの一部であり、統合された可視性、自動化されたインサイト、調整されたアクションをベースにした、統合型のデジタルリスク管理アプローチを提供します。RSA は、世界中の数百万人のユーザーを保護し、Fortune 500 の企業の 90% 以上が成功し、革新的な変化に継続的に適応できるように支援しています。詳細は [rsa.com/ja-jp](https://rsa.com/ja-jp) をご覧ください。