

RSA ARCHER[®] REGULATORY CONTENT ANALYSIS

CAS D'UTILISATION POUR LES SOLUTIONS DE CONFORMITÉ AUX NORMES ET D'ENTREPRISE

LE DÉFI

Dans l'environnement réglementaire complexe actuel, les organismes d'État et sectoriels modifient fréquemment les lois, les réglementations et les exigences sectorielles. Les organisations ont la tâche difficile de se tenir au courant de ces changements. Les activités liées aux changements réglementaires donnent lieu à des millions d'heures d'étude et de travail administratif chaque année, la plupart de ces tâches étant effectuées manuellement dans des tableaux. Ce travail exige que les équipes possèdent des connaissances sur les réglementations externes et les contrôles internes, et de l'expérience et de la pratique pour un maximum d'efficacité et d'exactitude.

Bien que les organisations soient contraintes d'établir des processus permettant d'identifier les changements réglementaires et de mettre en œuvre des mesures pour assurer la conformité, le volume croissant de données réglementaires issues d'un large éventail de sources complique l'identification des problèmes qui affectent votre organisation, leur hiérarchisation et la réponse à y apporter.

PRÉSENTATION

Le cas d'utilisation RSA Archer[®] Regulatory Content Analysis permet aux analystes Conformité de se concentrer plus rapidement et plus efficacement sur des domaines de réglementation spécifiques qui touchent l'organisation. Intégrant une technologie en attente de brevet, le cas d'utilisation RSA Archer Regulatory Content Analysis utilise le traitement du langage naturel et l'apprentissage automatique pour analyser comment une organisation fait correspondre des contrôles aux réglementations existantes. Il tire profit des capacités d'apprentissage adaptatif de l'algorithme pour identifier et recommander des modifications de contrôle spécifiques à la structure des contrôles de l'organisation.

Avec le cas d'utilisation RSA Archer Regulatory Content Analysis les organisations peuvent identifier plus efficacement les changements réglementaires et assurer la conformité, tout en minimisant les processus manuels gourmands en ressources.

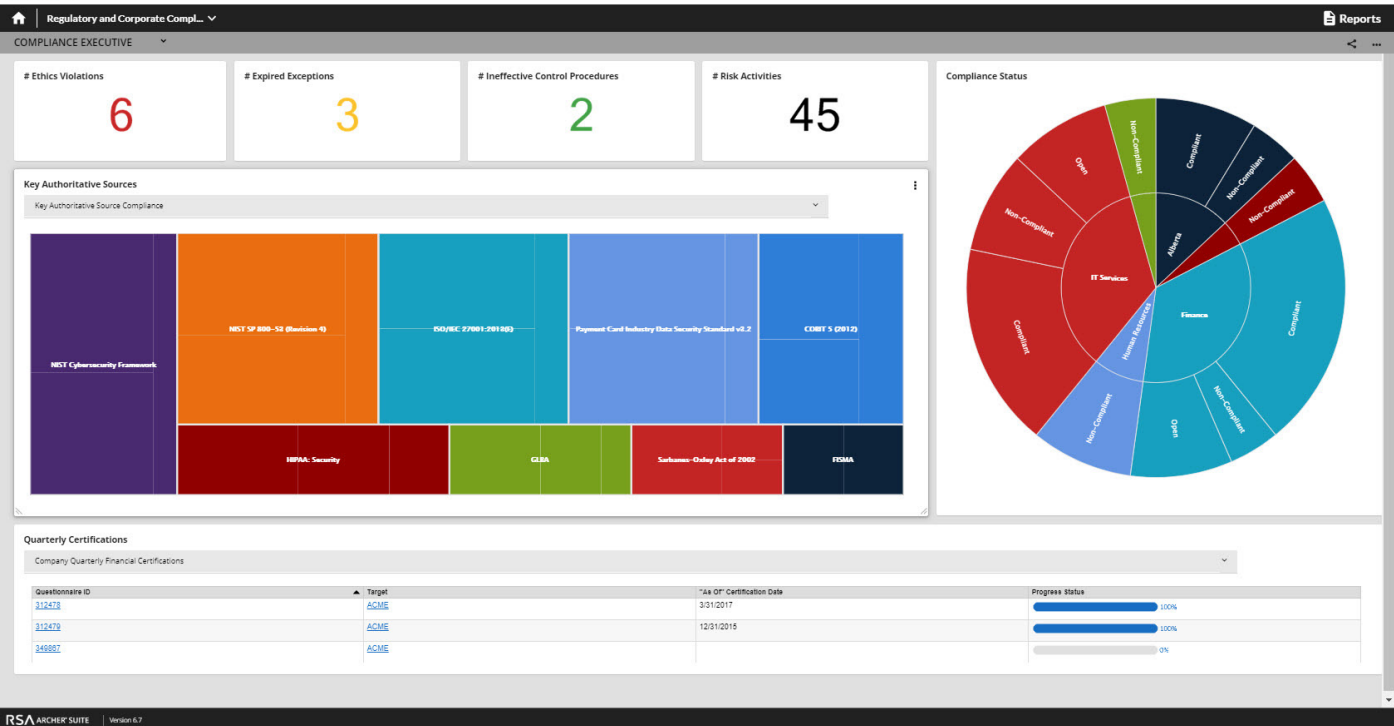
FONCTIONNALITÉS PRINCIPALES

- Suggestions automatiques de contrôles applicables pour les nouvelles réglementations, en fonction de l'environnement des contrôles
- Traitement du langage naturel et apprentissage automatique pour traiter les réglementations au format texte
- Mise en évidence des similitudes dans les réglementations nouvelles et existantes à des fins de référence pour les analystes
- Possibilité de mappage manuel du contenu sans correspondance en utilisant des fonctionnalités avancées de recherche et de mappage
- Offre SaaS disponible pour les implémentations RSA Archer sur site, hébergées et SaaS

PRINCIPAUX AVANTAGES

Avec le cas d'utilisation RSA Archer Regulatory Content Analysis, vous pouvez :

- accélérer le processus d'analyse des réglementations nouvelles et mises à jour ;
- gagner en efficacité en limitant les tâches de gestion des changements réglementaires à ce qui s'applique à l'organisation ;
- procéder à une automatisation intelligente du tri, un processus particulièrement gourmand en ressources, en documentant les changements réglementaires et en déterminant l'impact sur l'activité ;
- garantir la cohérence des analyses des réglementations au sein de l'organisation.



À PROPOS DE RSA

RSA Archer® Suite permet aux organisations de gérer les principaux aspects du risque pour l'entreprise et de saisir en toute confiance les opportunités numériques. Cette suite, qui fait partie de la gamme RSA des solutions de sécurité orientées métiers, offre une approche unifiée de la gestion des risques numériques qui repose sur une visibilité intégrée, des informations automatisées et des actions coordonnées. RSA protège des millions d'utilisateurs dans le monde entier et aide plus de 90 % des sociétés du classement Fortune 500 à prospérer et à s'adapter en permanence au changement lié aux informations. Pour plus d'informations, accédez au site rsa.com/fr-fr.