

RSA ARCHER® OPERATIONAL RISK MANAGEMENT

CAS D'UTILISATION POUR LA GESTION DES RISQUES D'ENTREPRISE ET OPÉRATIONNELS

LE DÉFI

La gestion efficace des erreurs et des fraudes associées au capital humain, aux processus et aux technologies est intrinsèquement complexe. À mesure que les organisations se développent, la complexité, la fréquence et l'impact des erreurs et des fraudes augmentent. Il est très difficile pour les entreprises de gérer les risques opérationnels en raison de leur complexité et de la rapidité avec laquelle elles peuvent évoluer. La gestion des risques opérationnels oblige une organisation à rassembler tous les éléments d'information nécessaires pour comprendre le contexte commercial du risque. Pour les responsables de la gestion des risques, cette nécessité peut monopoliser les ressources disponibles et mettre à l'épreuve leurs connaissances et leur compréhension du fonctionnement interne des activités métiers de l'organisation. Les équipes de gestion des risques peuvent y remédier en impliquant davantage les responsables métiers, c'est-à-dire la première ligne de défense, dans la gestion des risques. La première ligne de défense est la mieux placée pour identifier et gérer les risques et les contrôles au sein de son domaine de responsabilité.

Sans faire appel à la première ligne de défense pour identifier les risques, ni utiliser des méthodologies et des mesures cohérentes pour évaluer les risques, il n'existe aucun moyen de fournir à l'équipe de direction et au conseil d'administration une vue précise et agrégée des risques pour l'ensemble de l'entreprise. Or cette vue est nécessaire pour gérer ces risques dans les limites de l'appétence au risque de l'organisation.

PRÉSENTATION

Le cas d'utilisation RSA Archer® Operational Risk Management est une combinaison des cas d'utilisation essentiels à un programme type de gestion des risques opérationnels, dont les cas suivants : Top-Down Risk Assessment, Bottom-Up Risk Assessment, Loss Event Management, Key Indicator Management, Risk Catalog et Issues Management. En intégrant ces cas d'utilisation, RSA Archer aide les responsables de la gestion des risques à mettre en œuvre un programme complet de gestion des risques opérationnels qui assure la transparence à travers des rapports, des tableaux de bord et des alertes de notification. Cela installe également la culture recherchée de la responsabilité et de la gestion des risques dans l'ensemble de l'organisation.

Le cas d'utilisation RSA Archer Operational Risk Management vous permet de cataloguer les processus métiers et les sous-processus, de documenter les risques associés aux processus métiers et de limiter les contrôles. Les évaluations des risques peuvent être effectuées de manière descendante par le biais d'auto-évaluations effectuées par la première ligne de défense et par le biais d'évaluations ascendantes ciblées. Les événements générateurs de pertes peuvent être catalogués, et l'analyse des causes premières peut être effectuée et acheminée à des fins de révision et d'approbation. Des indicateurs clés de risque et de contrôle peuvent être mis en place et associés respectivement aux registres de risques et de contrôles. Ils peuvent également faire l'objet d'une surveillance afin de détecter suffisamment tôt tout changement apporté au profil de risque de l'organisation.

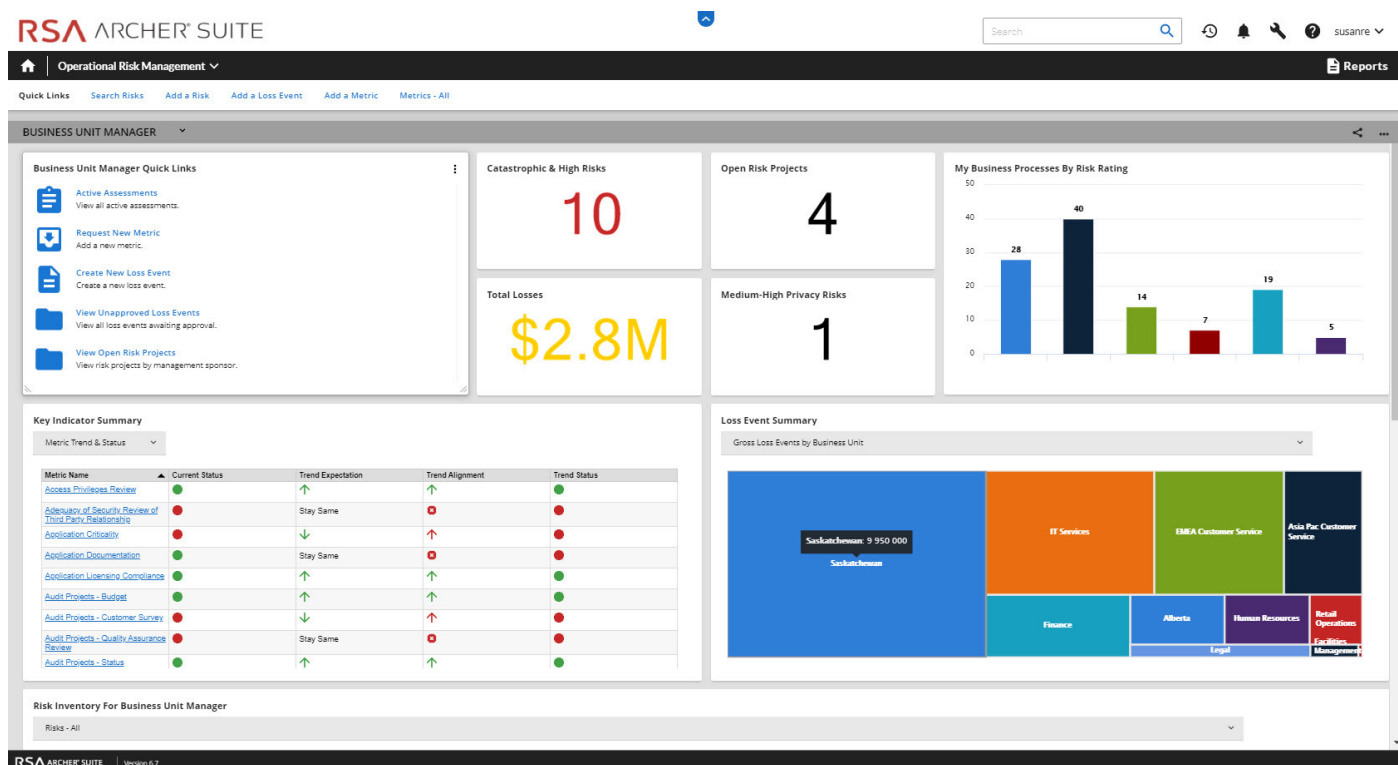
FONCTIONNALITÉS PRINCIPALES

- Vue consolidée sur les processus métiers, les risques, les contrôles, les événements générateurs de pertes, les indicateurs clés, les problèmes non résolus et la façon dont ils sont tous liés
- Prise en charge des auto-évaluations de la première ligne de défense et des évaluations des risques descendantes et ascendantes
- Gestion efficace des campagnes d'auto-évaluation par les équipes de la deuxième ligne de défense, y compris le flux de travail nécessaire pour vérifier et remettre en question les évaluations de la première ligne de défense
- Capture et exécution de l'analyse des causes premières sur les pertes internes et les pertes évitées de justesse, ainsi que sur les événements générateurs de pertes externes pertinents
- Compréhension des risques inhérents et résiduels et observation des changements dans les risques résiduels calculés tout en synthétisant les risques par division et déclaration de risque d'entreprise
- Gestion efficace d'un programme d'indicateurs clés de risques et de contrôles pour une détection et une correction précoces
- Gestion des problèmes consolidée avec une connaissance claire à tout moment de l'état de tous les plans de mesures correctives et exceptions en cours
- Visibilité sur les risques opérationnels par le biais de rapports prédéfinis, de tableaux de bord des risques, de flux de travail et de notifications

PRINCIPAUX AVANTAGES

Avec le cas d'utilisation RSA Archer Operational Risk Management, vous pouvez :

- acquérir une meilleure compréhension des risques dans toute l'organisation ;
- améliorer la gestion des risques et la culture du risque en encourageant les utilisateurs métiers à assumer la responsabilité de leurs risques et de leurs contrôles ;
- détecter et gérer rapidement tout changement du profil de risque ;
- consacrer plus de temps à l'analyse et moins de temps à l'administration et à la création de rapports ;
- réduire le temps nécessaire à l'identification et à la résolution des problèmes liés aux risques opérationnels ;
- réduire les constatations des audits, les surprises, les événements générateurs de pertes et les incidents ;
- démontrer la qualité de conception et l'efficacité du programme de gestion des risques.



À PROPOS DE RSA

RSA Archer® Suite permet aux organisations de gérer les principaux aspects du risque pour l'entreprise et de saisir en toute confiance les opportunités numériques. Cette suite, qui fait partie de la gamme RSA des solutions de sécurité orientées métiers, offre une approche unifiée de la gestion des risques numériques qui repose sur une visibilité intégrée, des informations automatisées et des actions coordonnées. RSA protège des millions d'utilisateurs dans le monde entier et aide plus de 90 % des sociétés du classement Fortune 500 à prospérer et à s'adapter en permanence au changement lié aux informations. Pour plus d'informations, accédez au site rsa.com/fr-fr.