

# RSA ARCHER® KEY INDICATOR MANAGEMENT

## CAS D'UTILISATION POUR LA GESTION DES RISQUES D'ENTREPRISE ET OPÉRATIONNELS

### LE DÉFI

Dans de nombreux programmes de gestion des risques, les indicateurs clés sont mis en œuvre de façon sporadique, à la seule discrétion des divisions et des responsables. Il arrive que des metrics d'indicateurs clés ne soient pas correctement conçus pour mesurer précisément les activités sur lesquelles ils portent, et que les données soient collectées dans des tableaux et des e-mails, ce qui rend la gestion coûteuse et inefficace. En créant des rapports sur des indicateurs clés manquants ou inexacts, les organisations ne sont pas en mesure d'évaluer ou de comparer précisément les performances par rapport aux objectifs stratégiques et opérationnels, ni les performances en matière de risque et de contrôle. Cela limite également la capacité des organisations à répondre rapidement aux problèmes émergents.

### PRÉSENTATION

Le cas d'utilisation RSA Archer® Key Indicator Management permet à votre organisation d'établir des metrics relatifs à chaque individu et de les surveiller. En fonction de votre implémentation, les metrics peuvent également être associés à d'autres éléments de votre programme de gestion intégrée des risques, notamment les risques, les contrôles, les stratégies et les objectifs, les produits et les services, et les processus métiers, afin de surveiller l'assurance qualité et les performances.

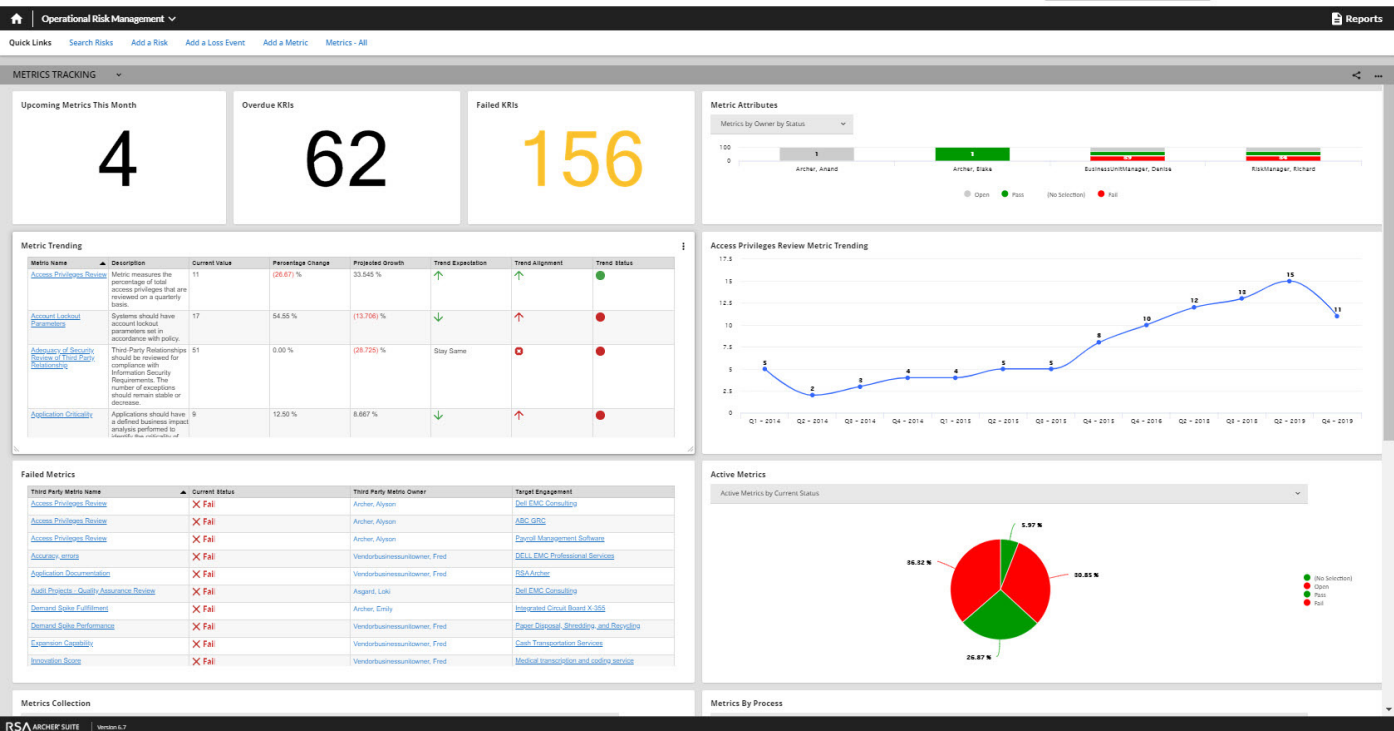
### FONCTIONNALITÉS PRINCIPALES

- Association d'indicateurs clés à des divisions et des personnes désignées responsables
- Élaboration d'indicateurs clés pour les risques, les contrôles, les objectifs d'entreprise, les processus métiers et les produits et services, en fonction de l'implémentation de votre programme
- Gouvernance destinée à garantir une collecte rapide des données d'indicateurs
- Approche cohérente du périmètre et des limites des indicateurs et notification des parties prenantes lorsque les metrics doivent être mis à jour ou révisés
- Visibilité sur les metrics des indicateurs de risque clés et les plans de correction via des rapports et des tableaux de bord prédéfinis

### PRINCIPAUX AVANTAGES

Avec le cas d'utilisation RSA Archer Key Indicator Management vous pouvez :

- acquérir une visibilité sur les domaines qui ne disposent pas d'indicateurs ou de collectes de données associés à des indicateurs définis ;
- découvrir les tendances négatives suffisamment tôt pour prendre des mesures correctives rapidement ;
- responsabiliser davantage en ce qui concerne la surveillance des indicateurs qui permettent de repérer rapidement des problèmes émergents.



## À PROPOS DE RSA

RSA Archer® Suite permet aux organisations de gérer les principaux aspects du risque pour l'entreprise et de saisir en toute confiance les opportunités numériques. Cette suite, qui fait partie de la gamme RSA des solutions de sécurité orientées métiers, offre une approche unifiée de la gestion des risques numériques qui repose sur une visibilité intégrée, des informations automatisées et des actions coordonnées. RSA protège des millions d'utilisateurs dans le monde entier et aide plus de 90 % des sociétés du classement Fortune 500 à prospérer et à s'adapter en permanence au changement lié aux informations. Pour plus d'informations, accédez au site [rsa.com/fr-fr](http://rsa.com/fr-fr).