

# RSA ARCHER® ISSUES MANAGEMENT

## CAS D'UTILISATION POUR LA GESTION DES AUDITS

### LE DÉFI

Les processus de gestion des risques et de la conformité créent des listes de problèmes et de constatations éparpillées dans différents documents. Les équipes de gestion, de risque et de conformité, ainsi que les responsables métiers, ne disposent pas de vue consolidée des problèmes en cours qui sont identifiés par les audits, les examens de conformité ou les évaluations des risques. Le peu de documentation disponible sur les efforts de correction actuels et prévus ne permet pas de comprendre ce qui est fait pour atténuer et remédier aux risques actuels. De plus, puisque tous les problèmes ne peuvent pas être résolus dans leur intégralité, il faut définir des exceptions qui font souvent l'objet de révisions, d'approbations et de documentation insuffisantes. Celles-ci permettent de s'assurer que l'organisation comprend les exceptions ou les écarts qui affectent le risque global pour l'entreprise.

Une mauvaise gestion des problèmes entraîne un manque ou une absence de visibilité ou de responsabilité quant à la résolution des risques connus. Par conséquent, il peut arriver que des problèmes passent à travers les mailles du filet, ce qui entraîne des constatations d'audit qui se répètent, des violations de conformité, ainsi que des risques et des coûts importants pour l'entreprise. Les efforts de correction peuvent également en pâtir, avec des délais manqués ou une mauvaise coordination des plans de correction.

### PRÉSENTATION

Le cas d'utilisation RSA Archer® Issues Management pose les bases de votre programme de gestion intégrée des risques, ce qui vous permet de gérer les problèmes identifiés par différents groupes, tels que l'audit, le risque et la conformité. Il inclut la hiérarchie de l'entreprise pour établir la structure et les responsabilités au sein de l'entreprise, ainsi que le flux de travail et les rapports permettant de gérer les constatations, les plans de correction et les exceptions.

Avec le cas d'utilisation RSA Archer Issues Management vous pouvez créer une vue coordonnée et consolidée des problèmes connus. Un processus organisé et géré pour faire remonter les problèmes offre une visibilité sur leurs propriétaires en s'appuyant sur votre hiérarchie établie. Un flux de travail permettant la validation et l'approbation appropriées des problèmes, des plans de correction et des exceptions garantit la bonne gestion des problèmes identifiés. Par conséquent, votre organisation peut résoudre les problèmes émergents plus rapidement, en créant un environnement plus sécurisé et résilient, tout en réduisant les coûts.

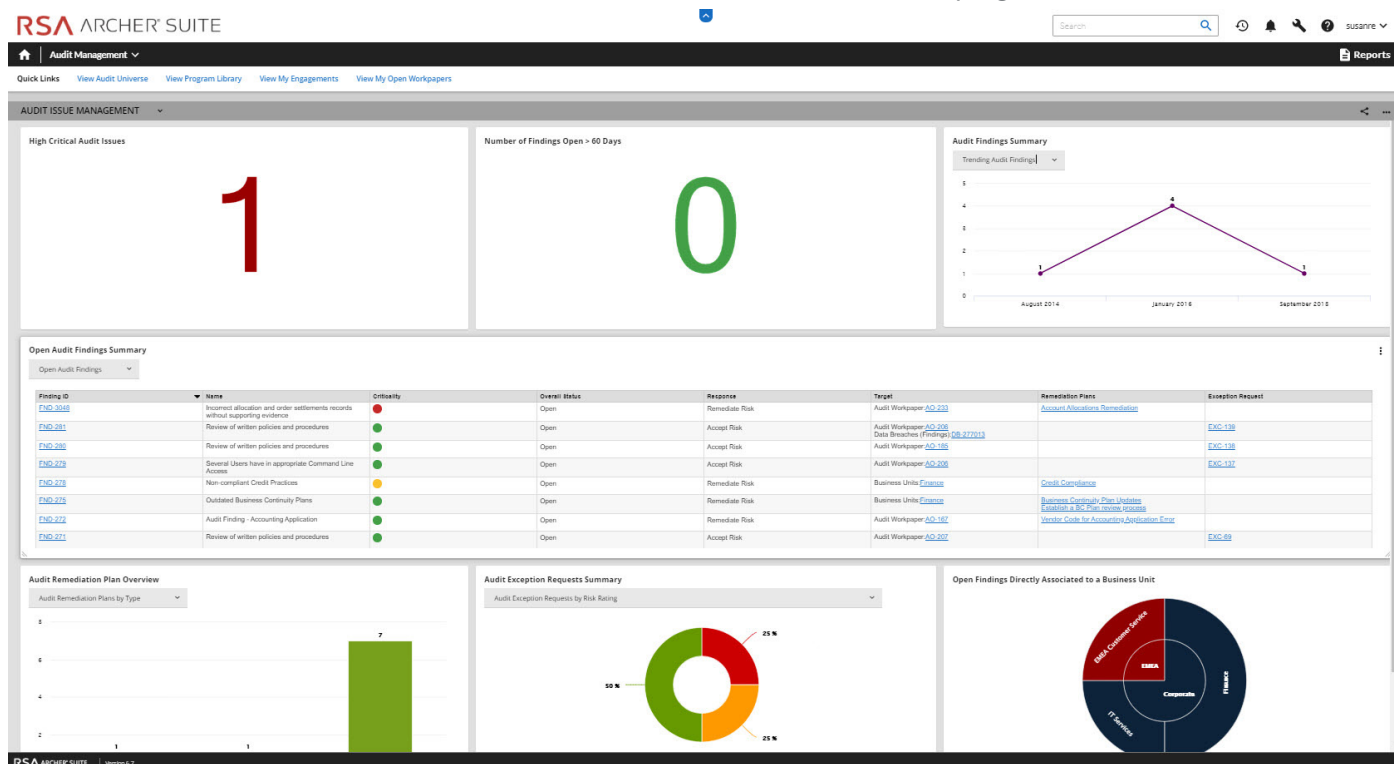
## FONCTIONNALITÉS PRINCIPALES

- Processus consolidé de gestion des problèmes
- Listes consolidées et coordonnées des plans de correction et des constatations issues des évaluations des risques, de conformité, d'audit et d'autres évaluations
- Exceptions gérées avec validation/acceptation des risques

## PRINCIPAUX AVANTAGES

Avec le cas d'utilisation RSA Archer Issues Management vous pouvez :

- réduire le délai de résolution des problèmes identifiés par les processus d'audit, de gestion des risques et de conformité ;
- améliorer la gestion du recrutement pour la correction des problèmes ;
- réduire les heures supplémentaires/les surcharges soudaines pour les équipes d'opérations métiers et informatiques qui répondent aux problèmes ;
- réduire les constatations qui se répètent ;
- réduire le risque global.



## À PROPOS DE RSA

RSA Archer® Suite permet aux organisations de gérer les principaux aspects du risque pour l'entreprise et de saisir en toute confiance les opportunités numériques. Cette suite, qui fait partie de la gamme RSA des solutions de sécurité orientées métiers, offre une approche unifiée de la gestion des risques numériques qui repose sur une visibilité intégrée, des informations automatisées et des actions coordonnées. RSA protège des millions d'utilisateurs dans le monde entier et aide plus de 90 % des sociétés du classement Fortune 500 à prospérer et à s'adapter en permanence au changement lié aux informations. Pour plus d'informations, accédez au site [rsa.com/fr-fr](https://rsa.com/fr-fr).